



NOVA ATUALIZAÇÃO INVENTÁRIO

TREINAMENTO FALCONSTORE

TREINAMENTO FALCONSTORE

Olá!

Neste documento serão exibidos o passo a passo da nova atualização do inventário.

Assim, tendo como objetivo auxiliar o manuseio do PDV (Ponto de venda) facilitando seu uso e proporcionando maior agilidade nos processos de utilização.

TREINAMENTO FALCONSTORE

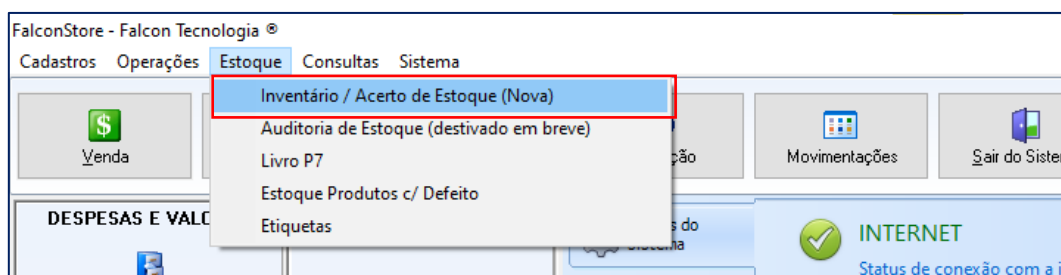
Sumário

1	INVENTÁRIO ATRAVÉS DE INSERÇÃO DE ARQUIVO	4
1.1	ANEXO 1.....	10
2	INVENTÁRIO POR ENTRADA MANUAL	11

TREINAMENTO FALCONSTORE

1 INVENTÁRIO ATRAVÉS DE INSERÇÃO DE ARQUIVO

Para acessar o novo inventário vá até a aba estoque e clique sobre "INVENTÁRIO/ACERTO DE ESTOQUE (NOVA)".



Após o passo anterior, será aberta a nova tela de inventário de estoque.

Item 1: Neste botão podemos iniciar um inventário do zero sem a importação de arquivos.

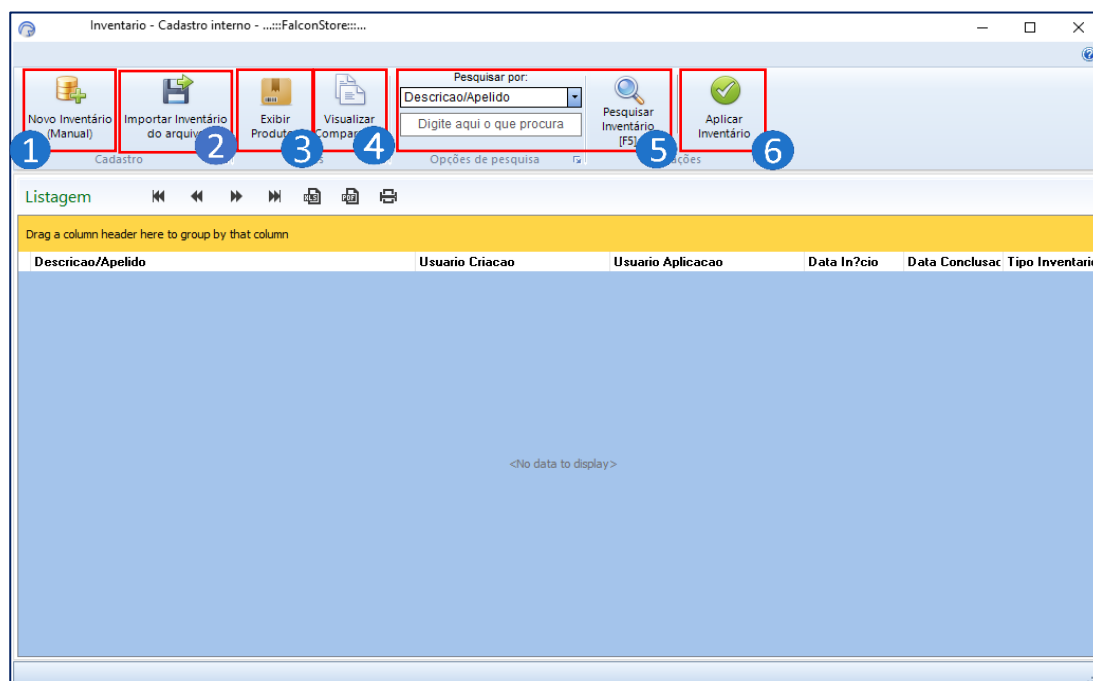
Item 2: Neste botão podemos realizar o inventário a partir de um arquivo como feito na antiga tela de inventário.

Item 3: Neste botão poderá ver visualizar os produtos que foram inseridos em inventários já cadastrados.

Item 4: Neste botão poderá visualizar comparativo do inventário.

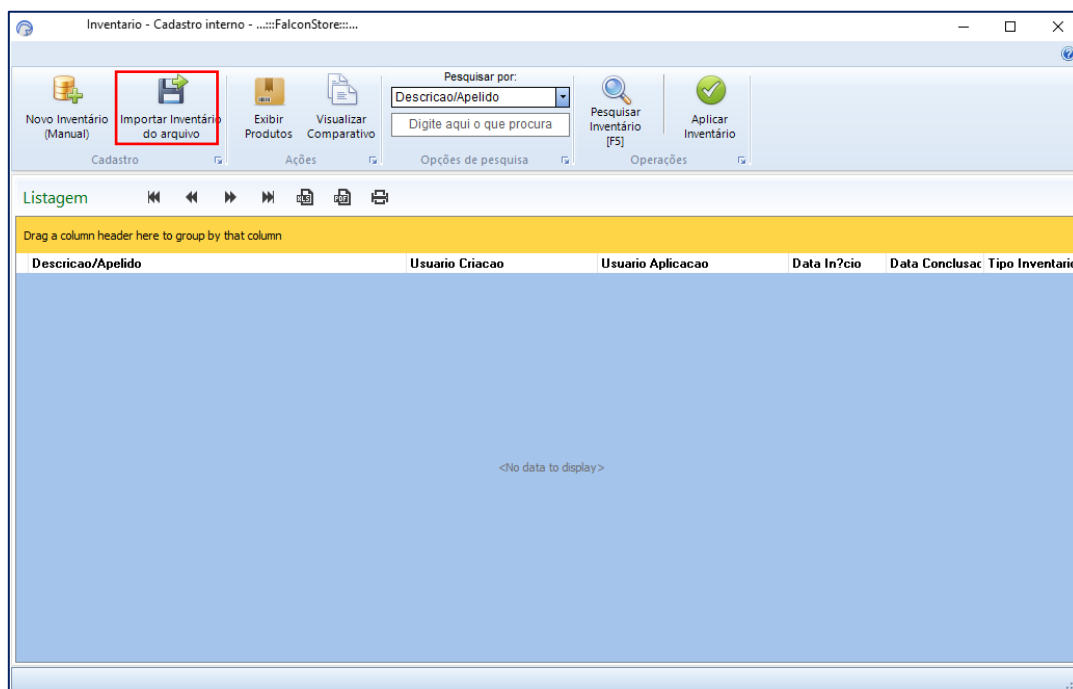
Item 5: Neste botão você poderá pesquisar inventários já cadastrados.

Item 6: Depois de executado todo o processo de inventário você confirma através deste botão.



TREINAMENTO FALCONSTORE

Para iniciar o inventário através de importação de arquivo, clique sobre o botão "IMPORTAR INVENTÁRIO". **(Veja no final do arquivo o anexo 1 CLICANDO AQUI, os formatos aceitos na plataforma)**

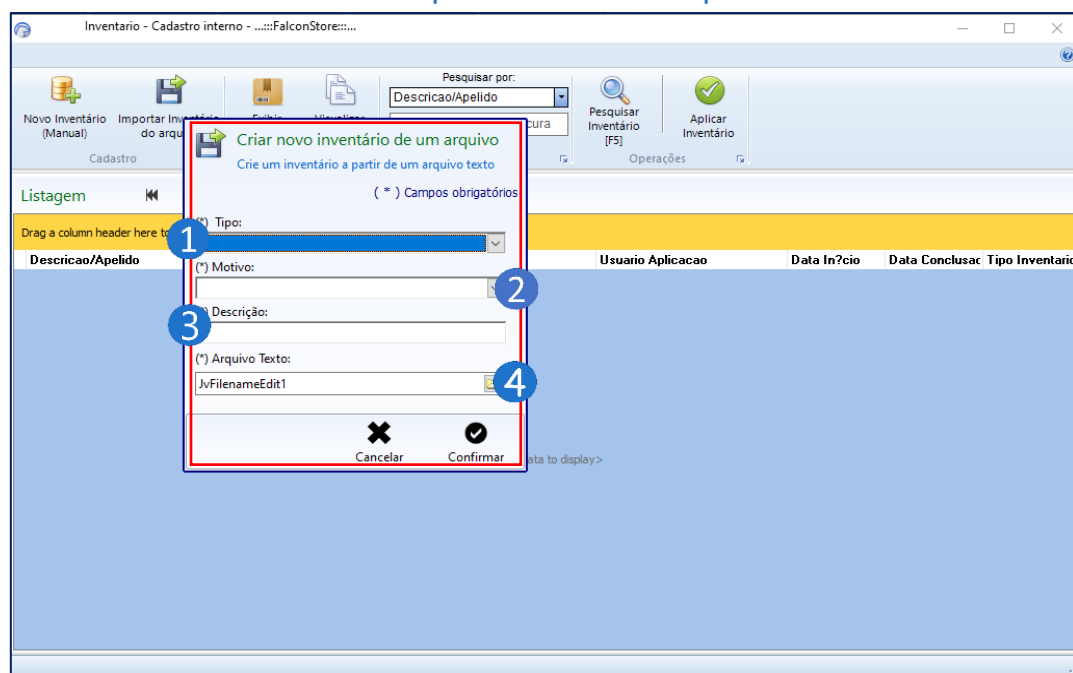


Passo 1: Nesta tela, o próximo passo é selecionar o tipo de inventário, por exemplo: acerto de estoque ou inventário completo.

Passo 2: Em seguida, selecione o motivo pelo qual está fazendo o inventário.

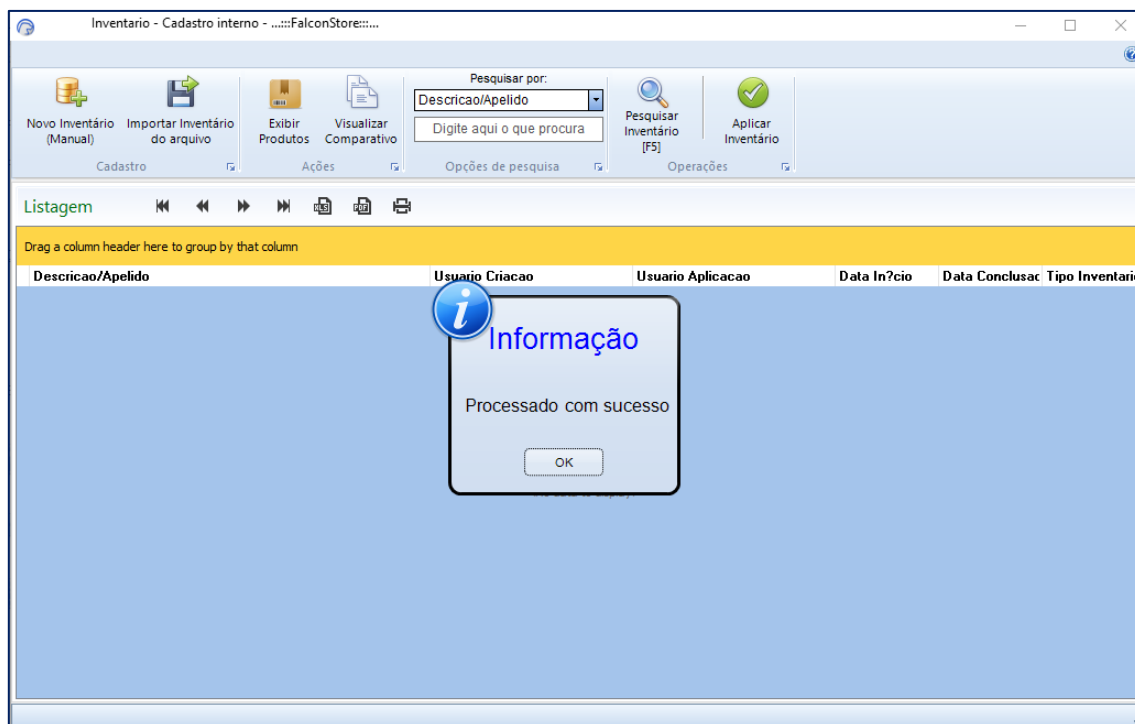
Passo 3: Depois, no campo descrição escreva algum comentário relevante sobre o inventário.

Passo 4: Por último, insira o arquivo txt com os produtos da mesma forma.

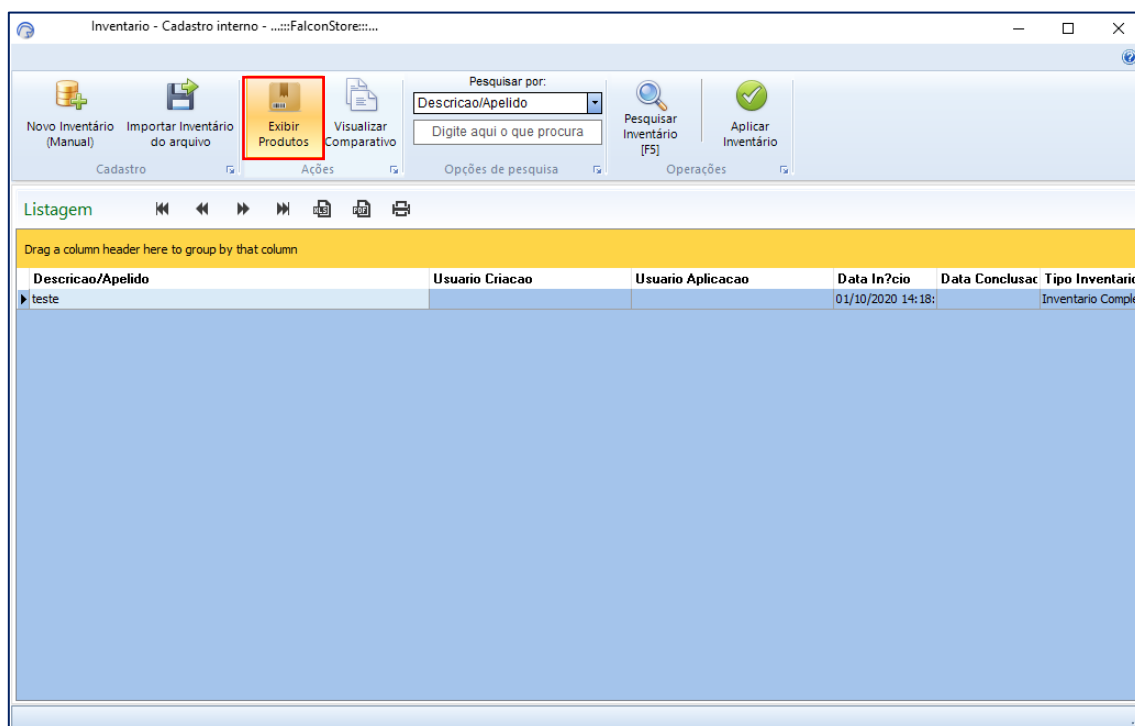


TREINAMENTO FALCONSTORE

Pronto seu inventario foi cadastrado com sucesso.



Para ver os produtos que foram cadastrados clique sobre o botão “EXIBIR PRODUTOS”.



TREINAMENTO FALCONSTORE

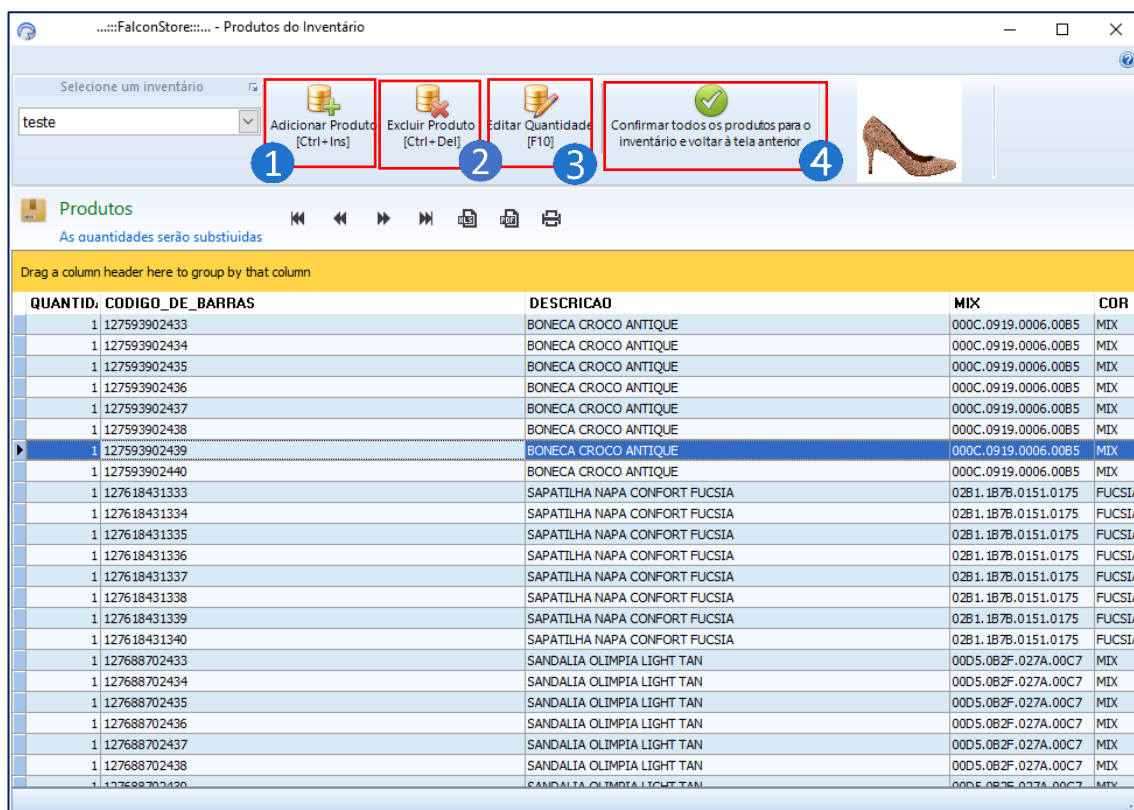
Nesta tela, podemos ver todos os produtos que foram inseridos no inventário, com a foto do produto no canto superior direito.

Item 1: Neste botão podemos adicionar produtos no inventário.

Item 2: Neste botão podemos excluir um produto do inventário.

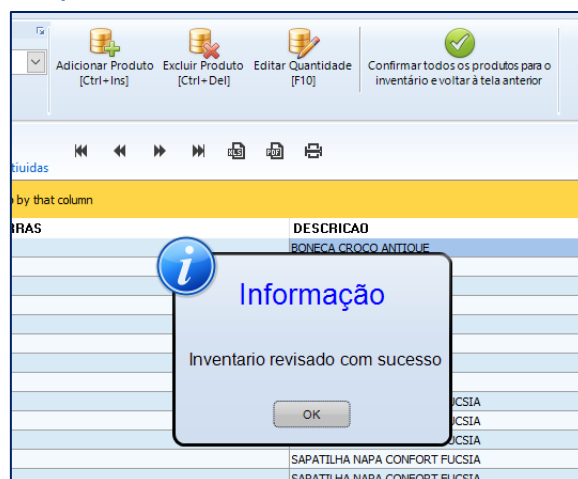
Item 3: Neste botão podemos editar a quantidade de um certo produto selecionado.

Item 4: Neste botão poderá confirmar todas as alterações feitas.



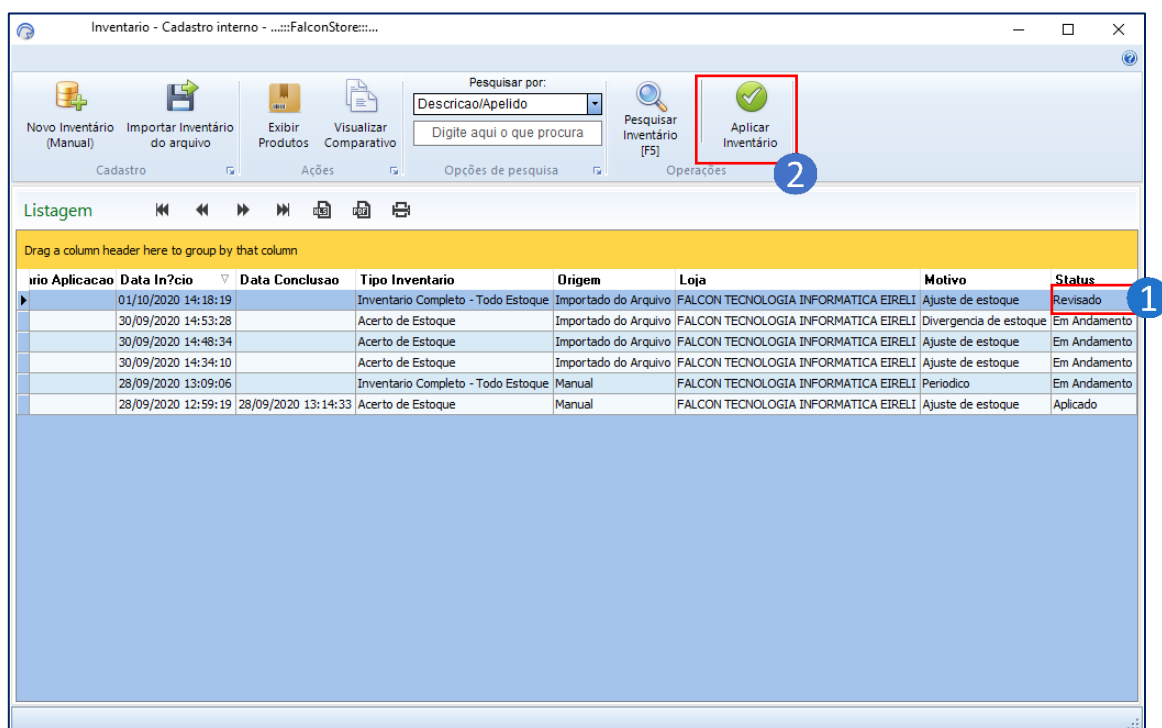
QUANTID.	CODIGO_DE_BARRAS	DESCRICAO	MIX	COR
1	127593902433	BONECA CROCO ANTIQUE	000C.0919.0006.00B5	MIX
1	127593902434	BONECA CROCO ANTIQUE	000C.0919.0006.00B5	MIX
1	127593902435	BONECA CROCO ANTIQUE	000C.0919.0006.00B5	MIX
1	127593902436	BONECA CROCO ANTIQUE	000C.0919.0006.00B5	MIX
1	127593902437	BONECA CROCO ANTIQUE	000C.0919.0006.00B5	MIX
1	127593902438	BONECA CROCO ANTIQUE	000C.0919.0006.00B5	MIX
1	127593902439	BONECA CROCO ANTIQUE	000C.0919.0006.00B5	MIX
1	127593902440	BONECA CROCO ANTIQUE	000C.0919.0006.00B5	MIX
1	127618431333	SAPATILHA NAPA CONFORT FUCSIA	02B1.1B7B.0151.0175	FUCSIA
1	127618431334	SAPATILHA NAPA CONFORT FUCSIA	02B1.1B7B.0151.0175	FUCSIA
1	127618431335	SAPATILHA NAPA CONFORT FUCSIA	02B1.1B7B.0151.0175	FUCSIA
1	127618431336	SAPATILHA NAPA CONFORT FUCSIA	02B1.1B7B.0151.0175	FUCSIA
1	127618431337	SAPATILHA NAPA CONFORT FUCSIA	02B1.1B7B.0151.0175	FUCSIA
1	127618431338	SAPATILHA NAPA CONFORT FUCSIA	02B1.1B7B.0151.0175	FUCSIA
1	127618431339	SAPATILHA NAPA CONFORT FUCSIA	02B1.1B7B.0151.0175	FUCSIA
1	127618431340	SAPATILHA NAPA CONFORT FUCSIA	02B1.1B7B.0151.0175	FUCSIA
1	127688702433	SANDALIA OLIMPIA LIGHT TAN	00D5.0B2F.027A.00C7	MIX
1	127688702434	SANDALIA OLIMPIA LIGHT TAN	00D5.0B2F.027A.00C7	MIX
1	127688702435	SANDALIA OLIMPIA LIGHT TAN	00D5.0B2F.027A.00C7	MIX
1	127688702436	SANDALIA OLIMPIA LIGHT TAN	00D5.0B2F.027A.00C7	MIX
1	127688702437	SANDALIA OLIMPIA LIGHT TAN	00D5.0B2F.027A.00C7	MIX
1	127688702438	SANDALIA OLIMPIA LIGHT TAN	00D5.0B2F.027A.00C7	MIX
1	127688702439	SANDALIA OLIMPIA LIGHT TAN	00D5.0B2F.027A.00C7	MIX

Depois de revisado, clique em confirmar.

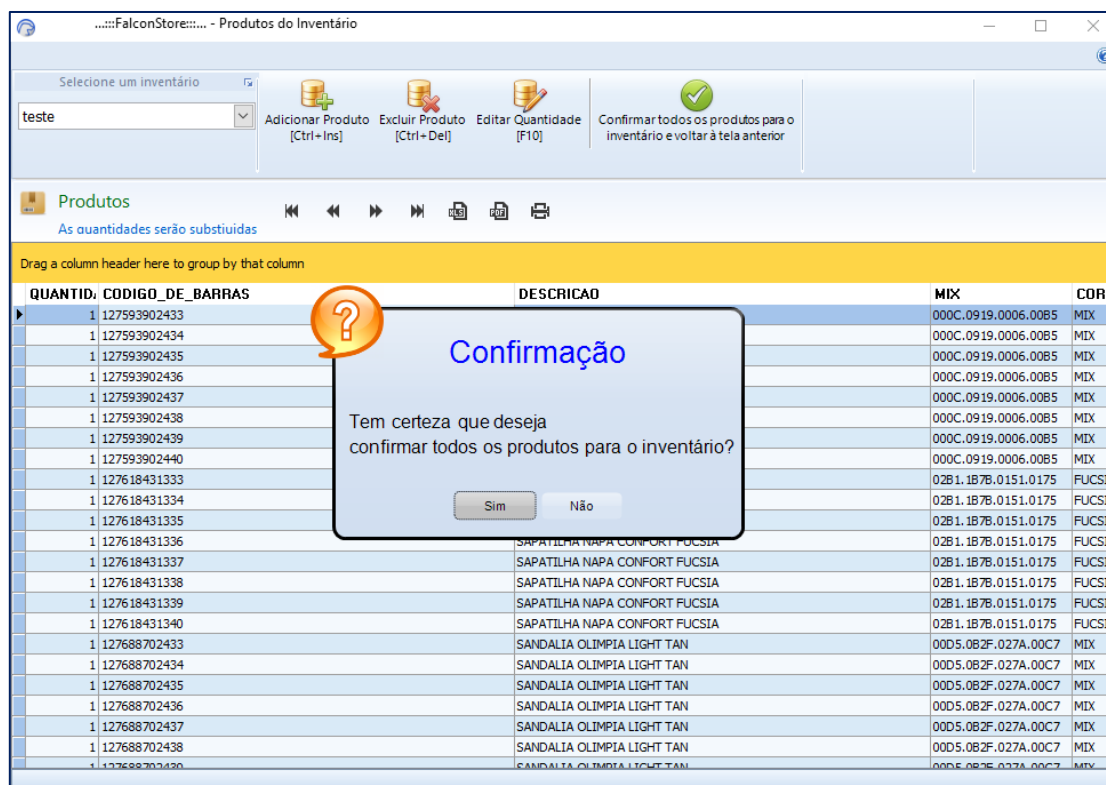


TREINAMENTO FALCONSTORE

Depois de revisar os produtos e acertar as quantidades, você poderá clicar no botão “APLICAR INVENTÁRIO”, somente se no seu status (1) estiver como “revisado”.



Confirme se realmente deseja aplicar o inventário.

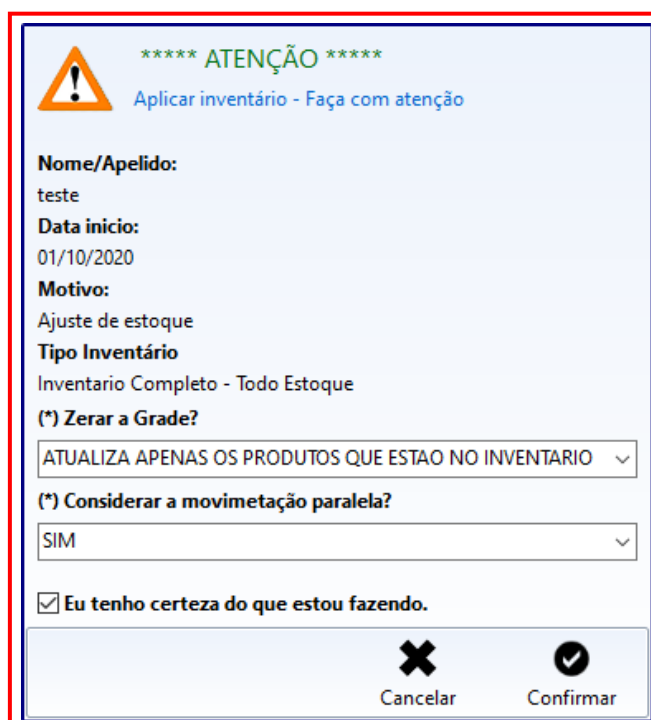


TREINAMENTO FALCONSTORE

Nesta tela **preste muita atenção** quando ele perguntar se **deseja zerar** a grade ou somente os produtos do inventário.

Na aba "CONSIDERAR MOVIMENTAÇÃO PARALELA", para facilitar o uso da plataforma, enquanto se está aplicando o inventário caso haja uma venda de um produto durante o processo, clicando em "SIM" posteriormente no seu estoque a quantidade do produto do inventário estará atualizada pela venda.


Depois de revisado e autorizado a responsabilidade clique em "CONFIRMAR".



Em seguida, digite o código para confirmar.



Pronto, inventário aplicado com sucesso!



TREINAMENTO FALCONSTORE

1.1 ANEXO 1

Para fazer a importação do arquivo é necessário usar um **bloco de notas**, onde será inserido os códigos de barras.

O exemplo 1 é o código de barras somente

Exemplo:

```
555885689
665598523
126369547
123548526
459852622
511255112
+-----> Código de barras do produto
```

Neste segundo exemplo podemos ver o código de barras e a quantidade.

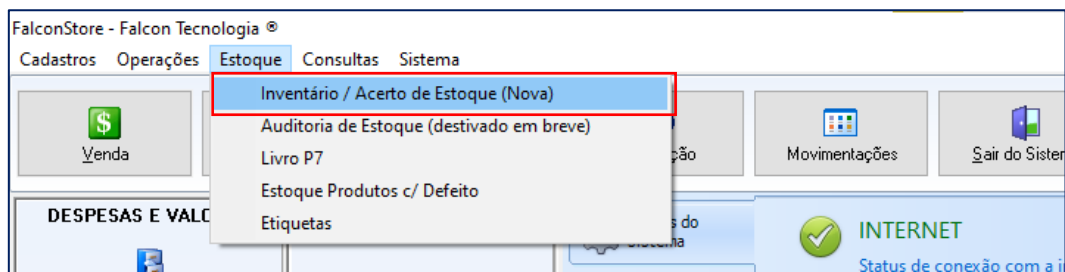
Exemplo:

```
555885689:10
665598523:2
126369547:8
123548526:6
459852622:9
511255112:3 --> Quantidade de itens
-----> Código de barras do produto
```

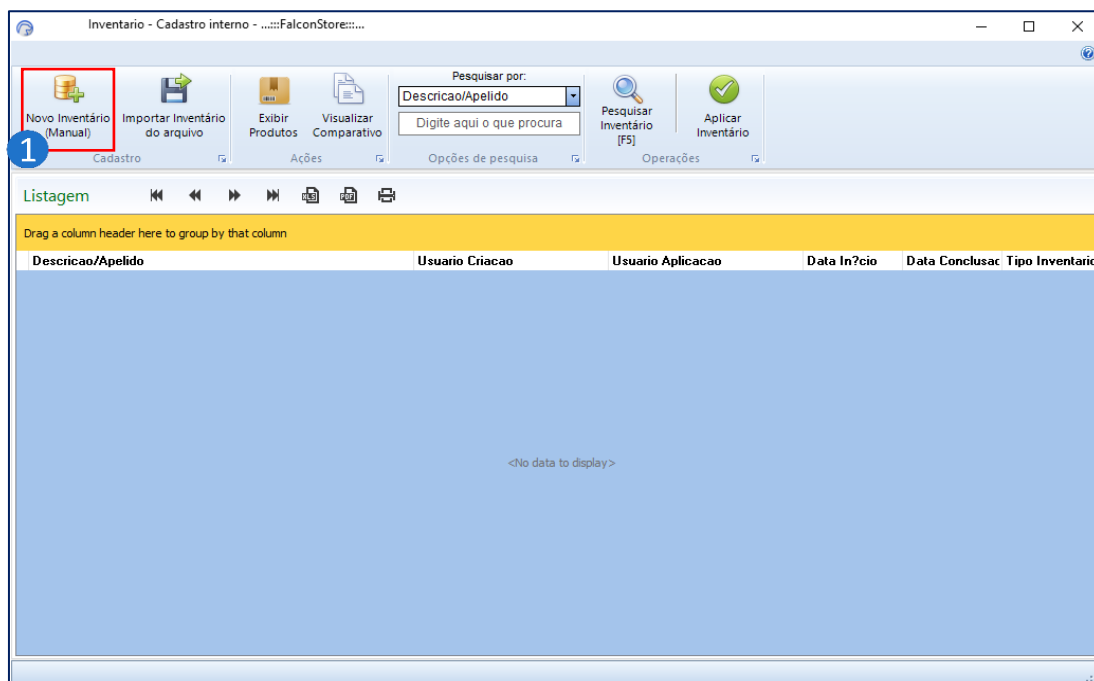
TREINAMENTO FALCONSTORE

2 INVENTÁRIO POR ENTRADA MANUAL

Para acessar o novo inventário vá até a aba estoque e clique sobre "INVENTÁRIO/ACERTO DE ESTOQUE (NOVA)".



Para fazer o inventário de forma manual, clique sobre o botão "NOVO INVENTÁRIO (MANUAL)".



TREINAMENTO FALCONSTORE

Passo 1: Nesta tela, o próximo passo é selecionar o tipo de inventário, por exemplo: acerto de estoque ou inventário completo.

Passo 2: Em seguida, selecione o motivo pelo qual está fazendo o inventário.

Passo 3: Depois, no campo descrição escreva algum comentário relevante sobre o inventário.

Novo Inven (Manu)

Pesquisar por:

(*) Campos obrigatórios

1 (*) Tipo: Acerto de Estoque

2 (*) Motivo: Divergencia de estoque

3 (*) Descrição: teste

Cancelar Confirmar

<No data to display>

Para dar entrada aos produtos clique sobre o botão "EXIBIR PRODUTOS".

Novo Inventário (Manual) Importar Inventário do arquivo Exibir Produtos Visualizar comparativo

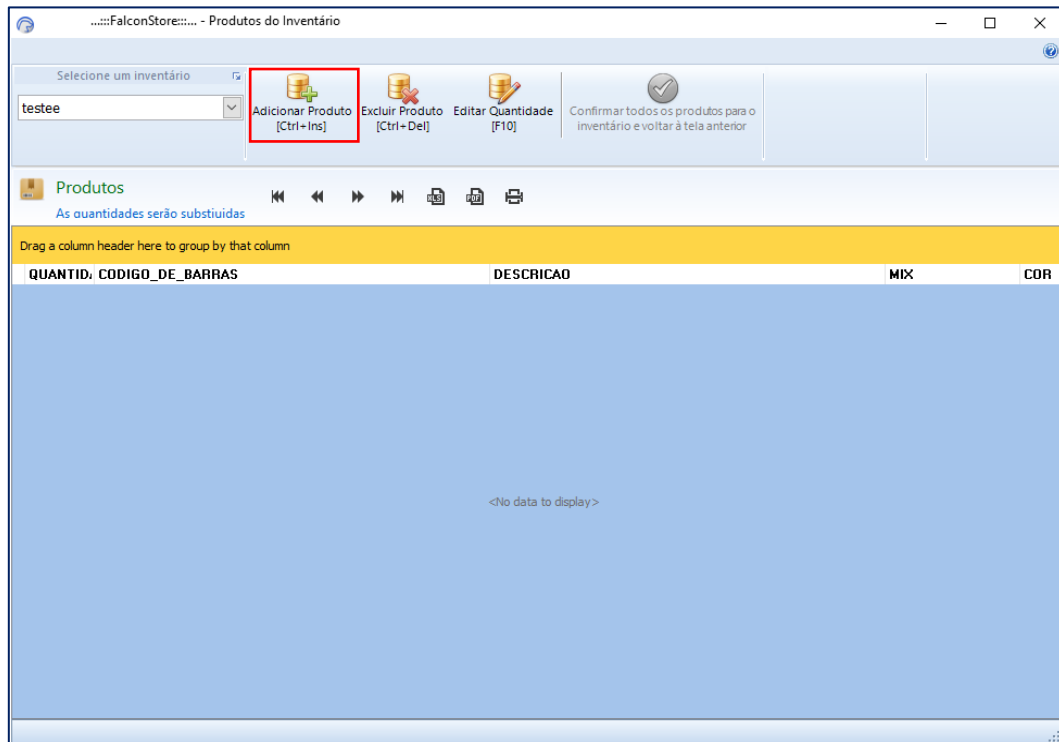
Pesquisar por:

Descrição/Apelido Usuario Criacao Usuario Aplicacao Data In?cio Data Conclusao Tipo Inventario Origem Loja Motivo Status

teste 06/10/2020 11:56:46 Acerto de Estoque Manual FALCON TECNOLOGIA INFORMATICA EIRELI Ajuste de estoque Em Ar

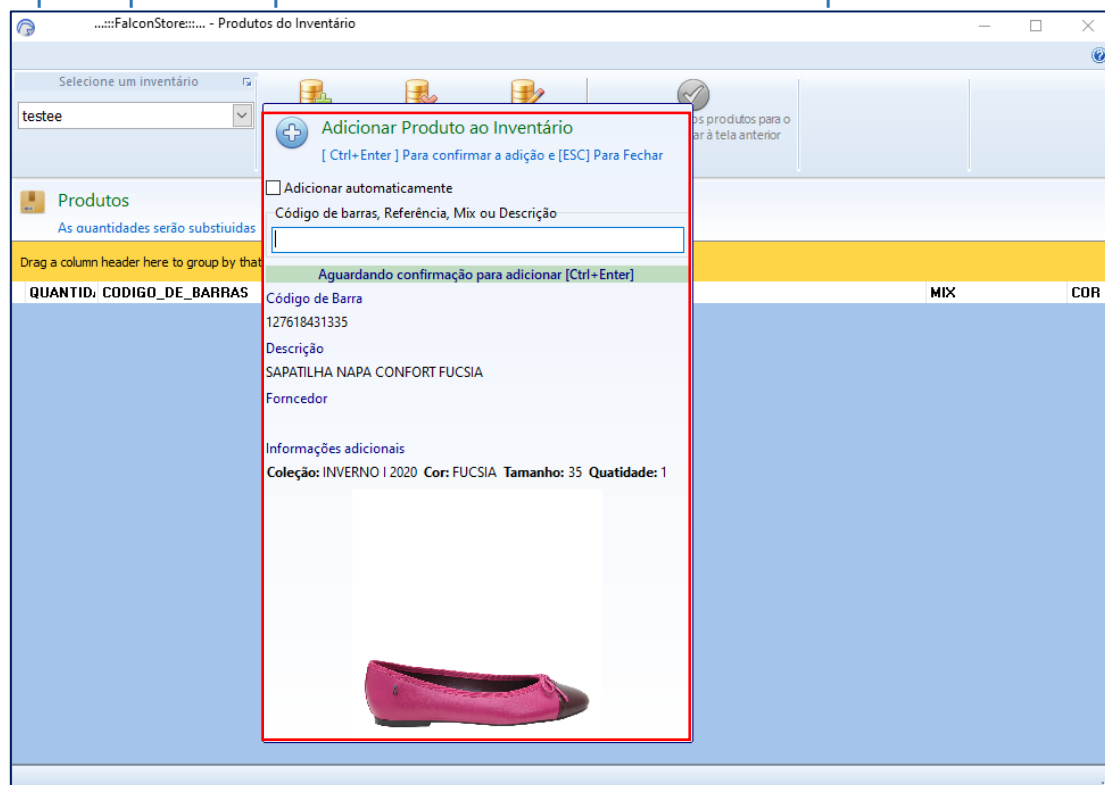
TREINAMENTO FALCONSTORE

Nesta tela é onde será inseridos os produtos, para inserir os produtos clique sobre o botão "ADICIONAR PRODUTO".



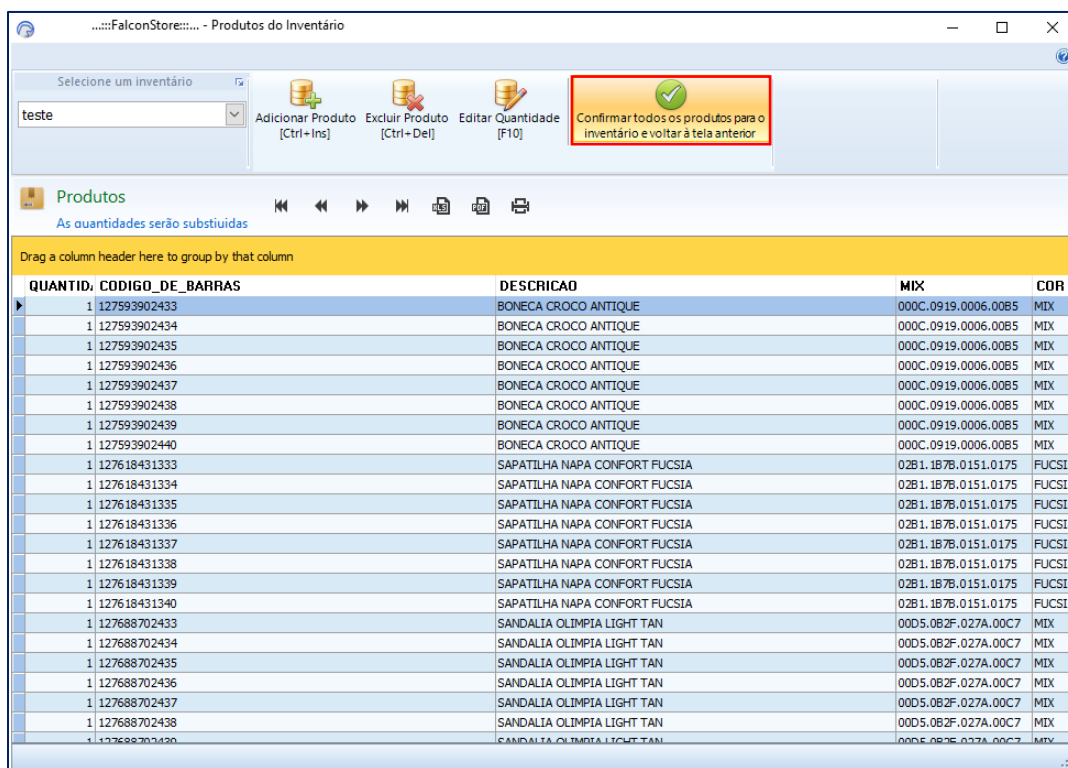
O próximo passo é inserir o código de barras do produto, depois de inserido aperte enter para visualizar o produto.

Para que o produto possa ser inserido no inventário aperte "CTRL+ENTER"

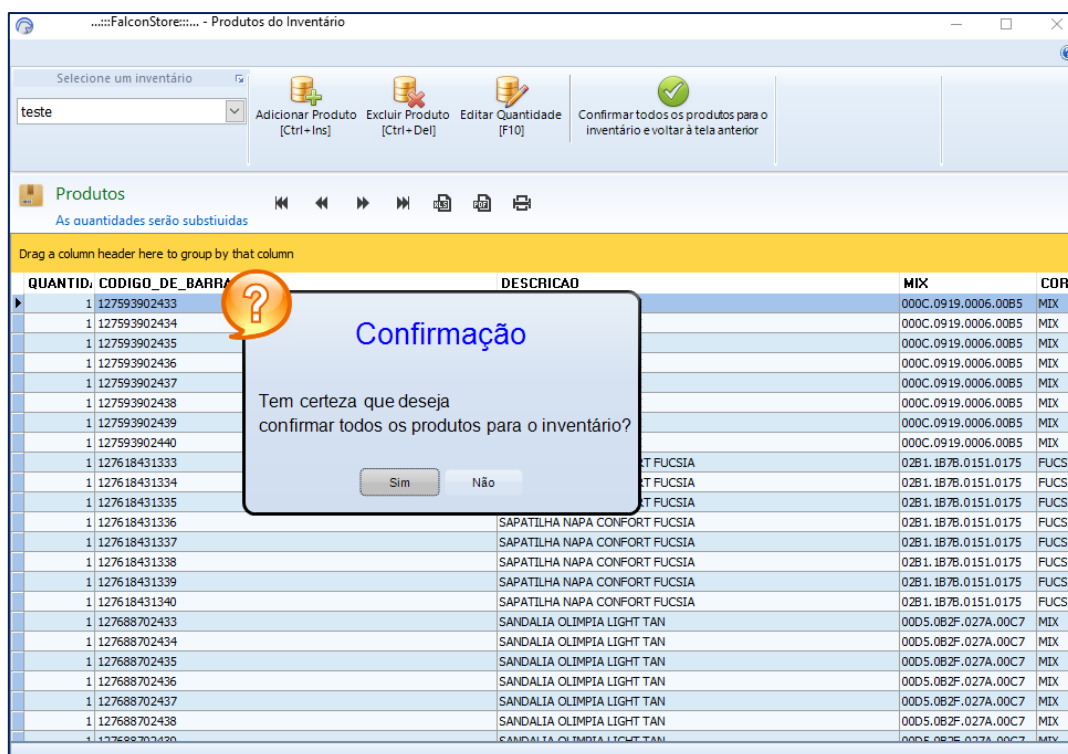


TREINAMENTO FALCONSTORE

Depois de inserir os produtos com a quantidade correta, clique sobre o botão “CONFIRMAR TODOS OS PRODUTOS E VOLTAR À TELA ANTERIOR”.

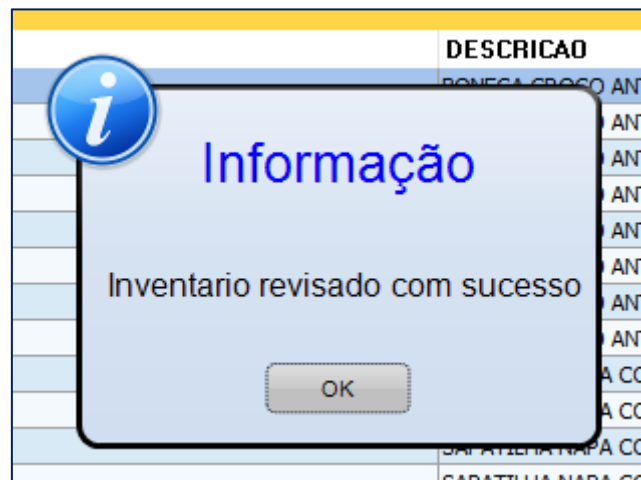


Confirme se realmente deseja continuar.

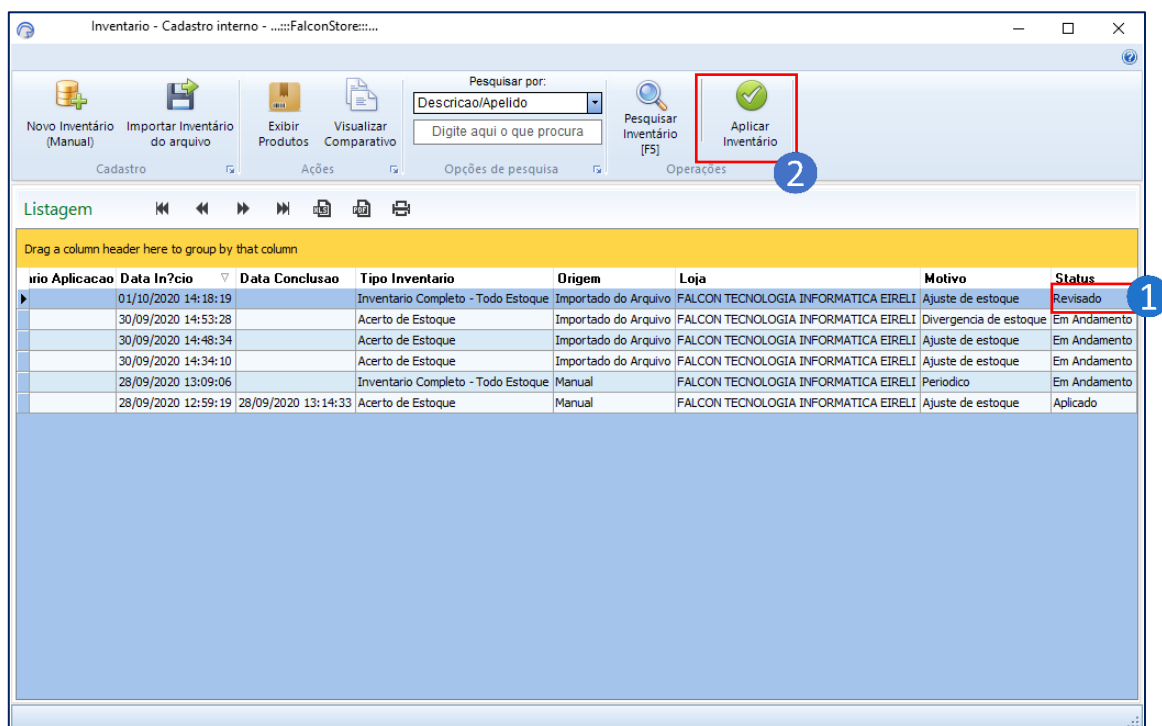


TREINAMENTO FALCONSTORE

Pronto inventário revisado com sucesso.

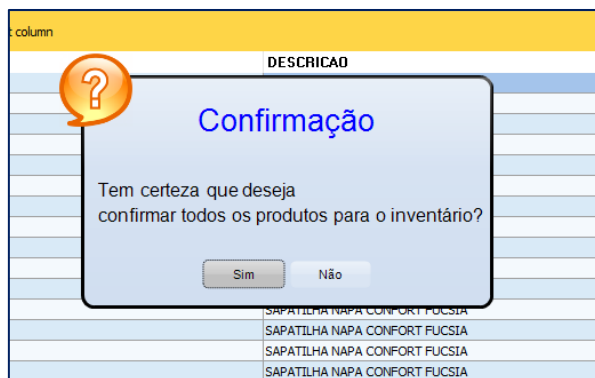


Depois de revisar os produtos e acertar as quantidades, você poderá clicar no botão “APLICAR INVENTÁRIO”, somente se no seu status (1) estiver como “revisado”.



TREINAMENTO FALCONSTORE


Confirme se realmente deseja aplicar o inventário.



Nesta tela **preste muita atenção** quando ele perguntar se **deseja zerar** a grade ou somente os produtos do inventário.

Na aba "CONSIDERAR MOVIMENTAÇÃO PARALELA", para facilitar o uso da plataforma, enquanto se está aplicando o inventário caso haja uma venda de um produto durante o processo, clicando em "SIM" posteriormente no seu estoque a quantidade do produto do inventário estará atualizada pela venda.

Depois de revisado e autorizado a responsabilidade clique em "CONFIRMAR".



***** ATENÇÃO *****

Aplicar inventário - Faça com atenção

Nome/Apelido:

teste

Data inicio:

01/10/2020

Motivo:

Ajuste de estoque

Tipo Inventário

Inventario Completo - Todo Estoque


(*) Zerar a Grade?

ATUALIZA APENAS OS PRODUTOS QUE ESTAO NO INVENTARIO


(*) Considerar a movimentação paralela?

SIM

☒ Eu tenho certeza do que estou fazendo.



Cancelar



Confirmar

TREINAMENTO FALCONSTORE

Em seguida, digite o código para confirmar.



Pronto, inventário aplicado com sucesso!

